

# VOTRE ÉVÉNEMENT À LA BRASSERIE PRINTEMPS

## UN GRAND MAGASIN PARISIEN CHARGÉ D'HISTOIRE...

Dans le IX<sup>e</sup> arrondissement, en plein cœur de la capitale, Paris offre un écrin aux multiples facettes : le Printemps Haussmann. Trésor historique, il est l'illustration vivante de la vie parisienne, de la mode et de l'élégance.

À la **Brasserie Printemps**, le spectacle saisissant de la Coupole Art Déco, datant de 1923, illustre l'une des plus jolies pages du patrimoine que constitue ce symbole parisien. Site incontournable de l'événementiel, le volume impressionnant de 800 m<sup>2</sup> permet d'imaginer un événement original.

En journée, le restaurant accueille les groupes de toutes tailles sans privatisation... A partir de 19h00 ou après la fermeture du magasin, la privatisation totale permet d'accueillir jusqu'à 450 personnes en cocktail ou en dîner, simples ou dansants, jusqu'à 02h00 du matin...

Privatisation en soirée possible tous les jours, hors dimanches et jours fériés.





CONTACT

**Cristelle Lemoine-Ganneau**  
01 42 82 50 53  
c.ganneau@groupe-bertrand.com

**BRASSERIE PRINTEMPS**  
Printemps de la Mode Femme ,  
6ème étage,  
58/60 Bd Haussmann - 75009 Paris

INFORMATIONS PRATIQUES

Métro: - Havre Caumartin (Lignes 3 et 9)  
- Opéra (Lignes 7 et 8)  
- Saint-Lazare (Lignes 3, 12, 13 et 14)  
RER: - Auber (Ligne A)  
- Haussmann-Saint-Lazare (Ligne E).  
Gare SNCF: - Saint-Lazare  
Parking Printemps - à proximité

**UN GRAND MAGASIN PARISIEN CHARGE D'HISTOIRE ...**

Dans le IXe arrondissement, en plein cœur de la capitale, Paris offre un écrin aux multiples facettes : le Printemps Haussmann. Trésor historique, il est l'illustration vivante de la vie parisienne, de la mode et de l'élégance.

À la **Brasserie Printemps**, le spectacle saisissant de la Coupole Art Déco, datant de 1923, illustre l'une des plus jolies pages du patrimoine que constitue ce symbole parisien. Site incontournable de l'événementiel, le volume impressionnant de 800 m2 permet d'imaginer un événement original.

En journée, le restaurant accueille les groupes de toutes tailles sans privatisation... A partir de 19h00 ou après la fermeture du magasin, la privatisation totale permet d'accueillir jusqu'à 450 personnes en cocktail ou en diner, simples ou dansants, jusqu'à 02h00 du matin...

Privatisation en soirée possible tous les jours, hors dimanches et jours fériés.





# NOS MENUS DÉJEUNERS GROUPES ( DE 10 A 200 PERSONNES)

## Menu BRASSERIE à 33 € TTC (29,92 € HT)

(Répartition TVA: 29 € TTC à 10% [soit 26,37 € HT] + 4 € TTC à 20% [soit 3,33 € HT])

(Entrée + Plat OU Plat + Dessert + Eau / Vin / Café)

\*

## Menu MADELEINE à 40 € TTC (36,14 € HT)

(Répartition TVA: 36 € TTC à 10% [soit 32,73 € HT] + 4 € TTC à 20% [soit 3,33 € HT])

(Entrée + Plat + Dessert + Eau / Vin / Café)

### Entrée

- ☐ Traditionnelle soupe à l'oignon gratinée
- ☐ Œuf poché, asperges vertes et sauce gribiche
- ☐ Salade Veggie, quinoa, légumes confits, olives et Parmesan

### Plat

- ☐ Raviolo du Dauphiné, fèves et épinards, crème Parmesan (maxi 80 pax)
- ☐ Suprême de volaille, gnocchis au gorgonzola et pancetta
- ☐ Pavé de saumon, Ratatouille
- ☐ Plat du jour :

**Lundi :**

Saucisse de porc aveyronnais taillée aux couteaux, purée

**Mardi :**

Blanquette de poissons du marché, légumes de saison

**Mercredi :**

Magret de canard, patates douces et sauce au miel

**Jeudi :**

Epaule d'agneau fondante, caponata de légumes

**Vendredi :**

Merlan frit façon Fish & Chips, sauce tartare et citron

### Dessert

- ☐ Crème brûlée à la vanille
- ☐ Mousse au chocolat Valrhona, cacahuètes, caramel beurre salé
- ☐ Soufflé glacé au cassis, coulis de fruits

### Boissons

- ☐ Chardonnay IGP Pays d'Oc  
Et/Ou
- ☐ Merlot Camas Pays d'Oc (1 bouteille pour 4 personnes)

Eau Minérale (50 cl)

Café ou Thé

## Apéritif :

Coupe de Champagne:	12,00 € TTC (10,00 € HT)
Kir Vin Blanc :	7,00 € TTC (5,83 € HT)
Cocktail Alcoolisé:	12,00 € TTC (10,00 € HT)
Cocktail sans Alcool:	8,50 € TTC (7,73 € HT)

## Menu OPERA à 52 € TTC (47,05 € HT)

(Répartition TVA: 48 € TTC à 10% [soit 43,64 € HT] + 4 € TTC à 20% [soit 3,33 € HT])

(Entrée + Plat + Dessert + Eau / Vin / Café)

### Entrée

- ☐ Burrata, carpaccio de tomates à l'ancienne, vinaigrette gremolata
- ☐ Thon mariné au citron vert, gingembre et fenouil à la coriandre
- ☐ Pressé de crabe décortiqué à l'avocat, tomates et estragon

### Plat

- ☐ Filet de bar, ratatouille, sauce vierge à la tomate
- ☐ Thon mi cuit, pousses d'épinards, piquillos et citron confit
- ☐ Côtes d'agneau aux herbes, écrasé de pommes de terre, carottes glacées et sauce tartare

### Dessert

- ☐ Pavlova aux fruits exotiques
- ☐ Tarte aux framboise et citron vert, crème d'amande
- ☐ Mini baba au rhum, minestrone d'ananas, crème fouettée

### Boissons

- ☐ Chardonnay IGP Pays d'Oc  
Et/Ou
- ☐ Merlot Camas Pays d'Oc (1 bouteille pour 4 personnes)

Eau Minérale (50 cl)

Café ou Thé

**REMARQUE :** Au-delà de 12 personnes, merci de faire un choix unique pour l'ensemble des convives.  
Menus proposés sous réserve de disponibilité des produits.

# SOIREE DINER 2019

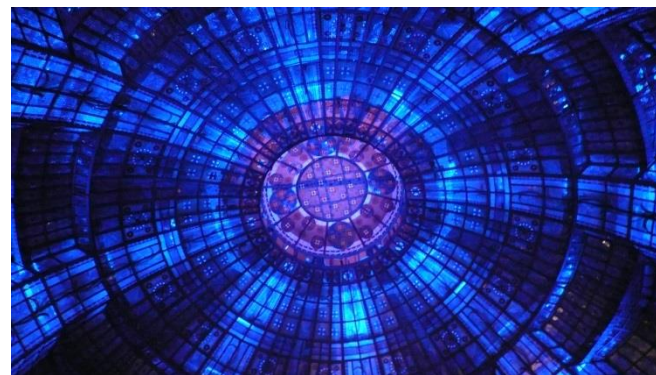
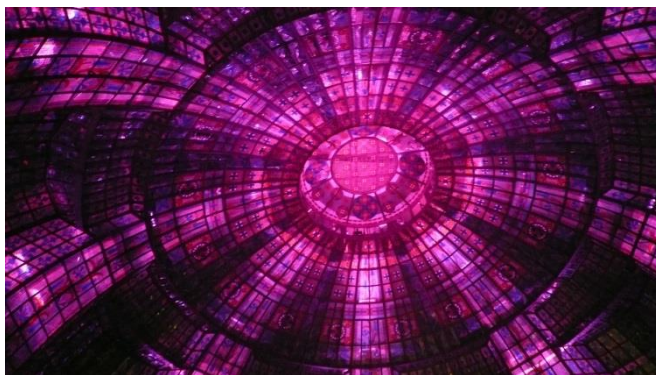
## Frais de personnel Brasserie Printemps

TARIFS	de 100 à 200 pers.	de 200 à 250 pers.	de 250 à 300 pers.	de 300 à 350 pers.	de 350 à 450 pers.
Frais de matériel et personnel de 20h00 à 00h00	6108 € HT	7242 € HT	8376 € HT	9509 € HT	11210 € HT
Heure Supplémentaire	735 € HT	849 € HT	962 € HT	1075 € HT	1189 € HT

## Frais de personnel Vestiaire et Sécurité Printemps

PERSONNEL	de 100 à 200 pers	de 200 à 350 pers	de 350 à 450 pers
Surveillant responsable	1	1	1
Groom (jusqu'à 00h)	1	1	1
Hotesses Vestiaires	3	4	5
Agents de Sécurité (dont 1 de 21h à 00h)	5	5	5
SIAP en contact avec les Pompiers Printemps	1	1	2
Permanences techniques (3)	1	1	1
<b>TOTAL des frais de 20h00 à 00h00</b>	<b>3644 € HT</b>	<b>3759 € HT</b>	<b>3871 € HT</b>
Heure supplémentaire après minuit	<b>585 € HT</b>	<b>618 € HT</b>	<b>651 € HT</b>

## Mise en lumière de la COUPOLE : 1 500 € HT





## NOS MENUS DINER

HIVER 2018-19

## APÉRITIF

Coupe de Champagne Jacquart: 11,00 € TTC

Pièces Cocktail Traiteur (3/pers.) : 7,80 € TTC

Pièces Cocktail Traiteur (5/pers.): 13,00 € TTC

## Menu Brasserie

50 € TTC (44,85 € HT)

Entrée

- ☐ Salade de haricots verts frais, quinoa, Piquillos et parmesan Reggiano
- ☐ Blanc de poireaux ravigote, Fleur de câpres et croutons

Plat

- ☐ Dos de cabillaud rôti, beurre nantais, Courgettes compotées aux olives
- ☐ Parmentier d'effiloché de bœuf, Jus de rôti

Dessert

- ☐ Mini baba aux fruits de saison, Crème battue à la vanille
- ☐ « Carré » tout chocolat, Caramel au beurre salé

Boissons

Chardonnay IGP Pays d'Oc (1 bte / 4)

Merlot Camas Pays d'Oc (1 bte / 3)

Eaux minérales  
Café

## Menu Coupole

58 € TTC (51,96 € HT)

Entrée

- ☐ Œuf poché aux lentilles du Puy, Vinaigrette au Xérès
- ☐ Thon rouge mariné au soja, Sésame et citron vert

Plat

- ☐ Pavé de saumon poêlé, Pommes de terre écrasées à l'huile d'olives, Beurre blanc safrané
- ☐ Magret de canard laqué au miel, Fricassée de champignons, brocolis, Pommes grenaille

Dessert

- ☐ Feuillantine au chocolat intense
- ☐ Cheesecake aux fruits exotique

Boissons

Pinot Blanc Mise de Printemps

Domaine de Josmeyer (1 bte / 4)

Grave Chanteloiseau (1 bte / 3)

Eaux minérales  
Café

## Menu Haussmann

65 € TTC (58,18 € HT)

Entrée

- ☐ Saumon mariné aux épices « Marco Polo », Charlotte et crème acidulée
- ☐ Foie gras de canard mi cuit au poivre Sarawak, Chutney de figues et brioche

Plat

- ☐ Brochette de noix de Saint Jacques, Embeurrée de légumes de saison, Crème de truffe
- ☐ Quasi de veau rôti aux cèpes, Pommes de terre confites au beurre ½ sel

Dessert

- ☐ Tarte au chocolat noir, noisettes torréfiées, Mousse lactée
- ☐ Mont blanc aux marrons

Boissons

Sancerre Jolivet (1 bte / 3)

Lussac Saint-Émilion

Château Haut-Gazeau (1 bte / 3)

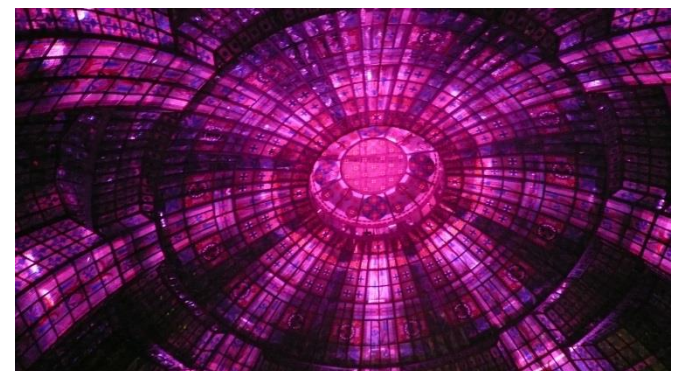
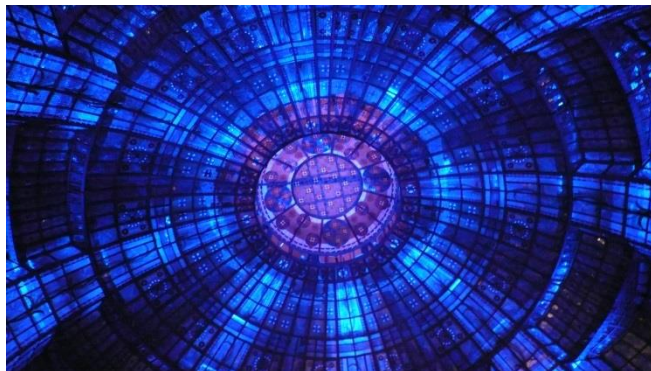
Eaux minérales  
Café

Frais de personnel Brasserie Printemps

TARIFS	de 100 à 200 pers.	de 200 à 350 pers.	de 350 à 450 pers.
Personnel Cocktail de 20h00 à 00h00	3 970 € HT	4 850 € HT	5 880 € HT
Heure Supplémentaire après minuit	650 € HT	750 € HT	830 € HT

Frais de personnel Vestiaire et Sécurité Printemps

PERSONNEL	de 100 à 200 pers	de 200 à 350 pers	de 350 à 450 pers
Surveillant responsable	1	1	1
Groom (jusqu'à 00h)	1	1	1
Hotesses Vestiaires	3	4	5
Agents de Sécurité (dont 1 de 21h à 00h)	5	5	5
SIAP en relation avec les Pompiers Printemps	1	1	2
Pernanences techniques (3)	1	1	1
<b>TOTAL des frais de 20h00 à 00h00</b>	<b>3 644 € HT</b>	<b>3 759 € HT</b>	<b>3 871 € HT</b>
Heure supplémentaire après minuit	585 € HT	618 € HT	651 € HT

Mise en lumière de la COUPOLE : 1 500 € HT



### Cocktail Élégance

**20 pièces :** 10 Pièces salées froides, 2 pièces salées chaudes, 1 plat chaud de dégustation, 5 pièces sucrées

**24 pièces :** 14 Pièces salées froides, 2 pièces salées chaudes, 1 plat chaud de dégustation, 5 pièces sucrées

#### LES PIÈCES SALÉES FROIDES

##### « Côté Terre »

- Wraps de pintade confite, citron et cumin
- Bœuf carotte, éclat de gingembre & sésame wasabi
- Pic de Bayonne, tomate confite et figue séchée
- Pince de canard, patate douce et céleri
- Lingot au foie gras & canneberge
- Foie gras au chutney de fruits secs et vin chaud, écorce d'orange

##### « Les Végétariennes »

- Croustille d'asperges vertes et fromage frais
- Sablé de chèvre Sainte Maure et tomate
- concombre aux milles graines
- Tartelette petit pois massala
- Bulle camembert & pain au muesli
- Mini wraps de poireaux et éclats de noix au Roquefort
- Couronne potiron, parmesan et miel

##### « Les Iodées »

- Carré de rouget, polenta, menthe et aubergines
- Végétal crabe cake, radis Daikon
- Cheese cake au saumon
- Craquant de saumon au raifort

##### « Les BB burgers »

- Mini Végé-burger  
*Pain sésame blanc, concassé de tomate, courgettes jaunes et vertes grillées, poivron rouge*
- Mini Black-burger  
*Pain à l'encre de seiche, rilette de sardine au basilic et citron confit, sucrose*
- Mini Chicken burger  
*Pain sésame blanc, volaille marinée au curry, courgette grillée, mayonnaise au curry*

#### LES PIÈCES SALÉES CHAUDES

- Pic de gambas, condiment mangue verte
- Brochette de légumes
- Green burger de canard acidulé betterave
- Mini samossa de légumes
- Burger Auvergnat  
*Pain burger, oignons confits, viande de bœuf, Fourme d'Ambert*

#### LES PLATS CHAUDS DE DÉGUSTATION

- Dorade, légumes, bouillon au pistou et parmesan
- Volaille façon pot au feu et son riz blanc
- Risotto de petits pois, éclat de trompette de la mort

#### LES PIÈCES SUCRÉES

- Cheese cake
- Tropézienne
- Tartelette crèmeux chocolat
- Le Philadelphia orange noisette
- Le Mont blanc
- Le Breton pomme rôtie
- Guimauve chocolat noisette
- Brownie pomme verte roquette
- Mini forêt noire
- Dacquoise mangue coco
- Brochette de fruits frais

**Prix par personne (Cocktail 20 p.) : 56,00 € HT**

**Prix par personne (Cocktail 24 p.) : 68,00 € HT**

Incluant ½ eau minérale par pers.

Hiver 2018-19 - Susceptibles d'être modifiées en fonction de la saisonnalité

## LES ANIMATIONS SALÉES FROIDES

**Animation Focacia Arancia, carotte & Buffala** (module de 100 pièces) - **Tarif hors personnel : 450 € HT**

Le chef garnie la focacia devant les invités avec les différents ingrédients

**Croustilles de Noix de Saint Jacques** (module de 100 pièces) - **Tarif hors personnel : 297 € HT**

Noix de Saint Jacques marinée au thym, citron et crème de topinambour truffée

**Veggie Pita** (module de 100 pièces) - **Tarif hors personnel : 399 € HT**

Le cuisinier chauffe dans un grill à panini des mini pitas.

Il les garnira par la suite d'un guacamole, noix et cresson. La pita est servie tiède.

**Le Crisp' Foie gras** (module de 200 pièces) **Tarif hors personnel : 365 € HT**

Découpe de Foie gras mi cuit disposé sur Crisp' de pain d'épices et pain sifflet doré à l'huile d'olive. Accompagné de chutney pomme ananas, fleur de sel et mignonette de poivre

**La Découverte de Saumon** (module de 100 pièces) - **Tarif hors personnel : 303 € HT**

Saumons, au choix marinés ou fumés, tranchés et servis accompagnés de crème ciboulette sur des blinis cocktail tièdes ou sur des feuilles de Sucrine fraîches.

**Jambon « Best of Paris »** (module de 400 pièces) - **Tarif hors personnel : 700 € HT**

Découpe d'un jambon blanc à la truffe d'été, puis montage d'un sandwich jambon truffé / beurre Echiré dans une baguette Lalos.

Mise en scène avec la trancheuse italienne Noav.

Les produits sont servis piqués.

**Ile flottante salée Potimarron et Châtaigne** (module de 200 pièces) - **Tarif hors personnel : 896 € HT**

Se compose d'un dôme de blanc en neige à la châtaigne à partager, d'un velouté et d'une brunoise de potimarron et d'une châtaigne à râper en direct devant vos invités

**Cuisinier à prévoir pour chaque animation : 295 € HT (Forfait 6h)**





Hiver 2018-19 - Susceptibles d'être modifiées en fonction de la saisonnalité

## LES ANIMATIONS SALÉES CHAUDES

**Paniers croustillants d'encornet** (module de 100 pièces) - **Tarif hors personnel : 268 € HT**

Le chef fait revenir les sèches et encornets dans un wok et garnie les coquilles croustillantes au fur et à mesure.

**La Plancha Terre et Mer** (module de 150 pièces) - **Tarif hors personnel : 600 € HT**

Mini Brochettes version cocktail, saisies minute à la plancha et facilement consommables debout : Poulet citronnelle et pointe d'asperge, bœuf et pommes grenaille à moutarde violette d'Orléans, Saumon juste saisi et petit poireau, Gambas au soja et champignons shiitake

**Animation Fish & Chips** (module de 200 pièces) - **Tarif hors personnel : 1290 € HT**

Filet de Saint Pierre pané et servi en cône papier, avec pommes de terres grenailles fondantes et une sauce tartare.

**Cuisinier à prévoir pour chaque animation : 295 € HT** (Forfait 6h)

## LES PANIERS PALACES

(module de 75 pièces) - pas de cuisinier à ajouter.

- **Panier Palace Gambas aux 2 sauces** : 217 € HT
- **Panier Palace poivrons confits et chèvre de Sainte Maure sur pain grillé thym-citron** : 170 € HT
- **Panier Palace brick de mozzarella aux épices** : 145 € HT



*Hiver 2018 -19 - Susceptibles d'être modifiées en fonction de la saisonnalité*

## LES ANIMATIONS SUCRÉES

**Mille feuille nomade** (module de 200 pièces) - **Tarif hors personnel : 630 € HT**

Mini cornets de feuilletage caramélisés, garnis à la minute de crème vanille et fruits frais (variable selon la saison)

**Animation authentique Tarte Tatin à partager** (module de 200 pièces) - **Tarif hors personnel : 688 € HT**

La tarte tatin ronde, authentique, tiédie et découpée à la minute: Pommes caramélisées & crème d'Isigny

**Animation baba bulle servie au cornet** (module de 200 pièces) - **Tarif hors personnel : 808 € HT**

Bulles de baba nomade servie dans des cônes, et accompagnée d'une crème chantilly à la vanille Bourbon, éclats d'ananas et feuille de menthe



**Le Paris-Brest géant** (module de 200 pièces) - **Tarif hors personnel : 1018 € HT**

Notre Chef Pâtissier viendra dresser garnir à la minute une chou géant de la célèbre crème ...  
Ce chou laissera découvrir à la dégustation un cœur mandarine

**La Tropézienne à la ronde** (module de 200 pièces) - **Tarif hors personnel : 699 € HT**

Couronne généreuse de tropézienne parfumée à l'orange et à la fleur d'oranger

**Cuisinier à prévoir pour chaque animation : 295 € HT** (Forfait 6h)

## LES ANIMATION SUCRÉES - DO IT YOURSELF !

*(Pas de cuisinier à prévoir)*

**Animation Chouquette** (module de 200 pièces) - **Tarif hors personnel : 246 € HT**

Chouquette sucrées, cuites sur pic et accompagnées de crème chantilly et sauce chocolat noire

**Animation Mikkado** (module de 200 pièces) - **Tarif hors personnel : 355 € HT**

Bâtonnet de pâte sucrée avec topping au choix : chocolat fondue, noisettes caramélisées, gruë de cacao et feuillantine

**Animation Merveilleuse** (module de 200 pièces) - **Tarif hors personnel : 348 € HT**

Rouleau de meringue cuite sur pics, crème fermières et topping au choix : copeaux de chocolat blanc et chocolat noir





Champagne et Vins		
Forfaits N° 1 CV	Quantité / Pers.	Prix HT
Chardonnay, vin de pays d'Oc, Ligne B Merlot, vin de pays d'Oc, Ligne B	1 Bouteille pour 6	24.00 €
Champagne <b>Jacquart</b>	1 Bouteille pour 3	
Chardonnay, vin de pays d'Oc, Ligne B Merlot, vin de pays d'Oc, Ligne B	1 Bouteille pour 6	20.00 €
Champagne <b>Jacquart</b>	1 Bouteille pour 4	
Forfaits N° 2 CV	Quantité / Pers.	Prix HT
Petit Chablis Domaine Christophe Sébastien Côtes du Rhône Le Saut des Aigles	1 Bouteille pour 6	28.00 €
Champagne <b>Jacquart</b>	1 Bouteille pour 3	
Petit Chablis Domaine Christophe Sébastien Côtes du Rhône Le Saut des Aigles	1 Bouteille pour 6	25.00 €
Champagne <b>Jacquart</b>	1 Bouteille pour 4	
Forfaits N° 3 CV	Quantité / Pers.	Prix HT
Sancerre Les Belles Dames Domaine Pascal Gitton Lussac Saint-Emilion Château Haut-Gazeau	1 Bouteille pour 6	32.00 €
Champagne <b>Jacquart</b>	1 Bouteille pour 3	
Sancerre Les Belles Dames Domaine Pascal Gitton Lussac Saint-Emilion Château Haut-Gazeau	1 Bouteille pour 6	27.00 €
Champagne <b>Jacquart</b>	1 Bouteille pour 4	



**Droit de bouchon sur Champagne :**  
**8,00 € HT**

**Droit de bouchon sur Vin :**  
**4,00 € HT**

*(par bouteille ouverte de 75cl)*





# TARIFS LOCATION 2019

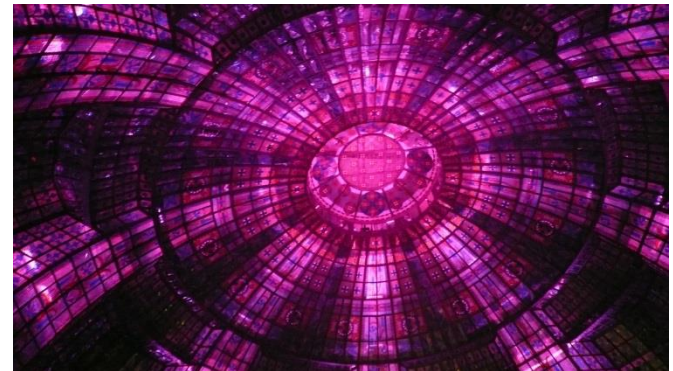
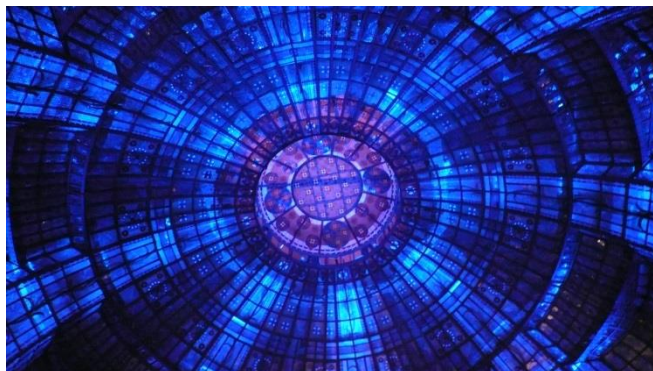
## Frais de Location Brasserie Printemps

TARIFS	de 100 à 350 pers	de 350 à 450 pers
Location Brasserie de 20h15 à 00h00	<b>6000 € HT</b>	
Supplément Jeudi & Samedi	<b>2000 € HT</b>	
Personnel de surveillance jusqu'à 00h00	<b>1095 € HT</b>	<b>1845 € HT</b>
Heure Supp. Location après minuit	<b>500 € HT</b>	
Personnel Heure Supp. après minuit	<b>175 € HT</b>	<b>275 € HT</b>

## Frais de personnel Vestiaire et Sécurité Printemps

PERSONNEL	de 100 à 200 pers	de 200 à 350 pers	de 350 à 450 pers
Surveillant responsable	1	1	1
Groom (jusqu'à 00h)	1	1	1
Hotesses Vestiaires	3	4	5
Agents de Sécurité	5	5	5
SIAP en relation avec les Pompiers Printemps	1	1	2
Permanences techniques (3)	1	1	1
<b>TOTAL des frais de 20h00 à 00h00</b>	<b>3644 € HT</b>	<b>3759 € HT</b>	<b>3871 € HT</b>
<b>Heure supplémentaire après minuit</b>	<b>585 € HT</b>	<b>618 € HT</b>	<b>651 € HT</b>

## Mise en lumière de la COUPOLE : 1 500 € HT







### Synthèse Tarifs Location Brasserie (HORS ECLAIRAGE COUPOLE)

	de 100 à 200 pers.		de 200 à 350 pers.		de 350 à 450 pers.	
<b>Soirée de 20h15 à 00h00</b>	<b>HT</b>	<b>TTC</b>	<b>HT</b>	<b>TTC</b>	<b>HT</b>	<b>TTC</b>
Privatisation Brasserie	6 000.00 €	7 200.00 €	6 000.00 €	7 200.00 €	6 000.00 €	7 200.00 €
Personnel de surveillance Brasserie	1 095.00 €	1 314.00 €	1 095.00 €	1 314.00 €	1 845.00 €	2 214.00 €
Frais de sécurité Printemps	3 644.00 €	4 372.80 €	3 759.00 €	4 510.80 €	3 871.00 €	4 645.20 €
<b>TOTAL (hors Jeudi &amp; Samedi)</b>	<b>10 739.00 €</b>	<b>12 886.80 €</b>	<b>10 854.00 €</b>	<b>13 024.80 €</b>	<b>11 716.00 €</b>	<b>14 059.20 €</b>
Supplément nocturne du jeudi	2 000.00 €	2 400.00 €	2 000.00 €	2 400.00 €	2 000.00 €	2 400.00 €
<b>TOTAL Jeudi &amp; Samedi</b>	<b>12 739.00 €</b>	<b>15 286.80 €</b>	<b>12 854.00 €</b>	<b>15 424.80 €</b>	<b>13 716.00 €</b>	<b>16 459.20 €</b>
<b>Soirée de 20h15 à 01h00</b>	<b>HT</b>	<b>TTC</b>	<b>HT</b>	<b>TTC</b>	<b>HT</b>	<b>TTC</b>
Privatisation Brasserie	6 500.00 €	7 800.00 €	6 500.00 €	7 800.00 €	6 500.00 €	7 800.00 €
Personnel de surveillance Brasserie	1 270.00 €	1 524.00 €	1 270.00 €	1 524.00 €	2 120.00 €	2 544.00 €
Frais de sécurité Printemps	4 229.00 €	5 074.80 €	4 377.00 €	5 252.40 €	4 522.00 €	5 426.40 €
<b>TOTAL (hors Jeudi &amp; Samedi)</b>	<b>11 999.00 €</b>	<b>14 398.80 €</b>	<b>12 147.00 €</b>	<b>14 576.40 €</b>	<b>13 142.00 €</b>	<b>15 770.40 €</b>
Supplément nocturne du jeudi	2 000.00 €	2 400.00 €	2 000.00 €	2 400.00 €	2 000.00 €	2 400.00 €
<b>TOTAL Jeudi &amp; Samedi</b>	<b>13 999.00 €</b>	<b>16 798.80 €</b>	<b>14 147.00 €</b>	<b>16 976.40 €</b>	<b>15 142.00 €</b>	<b>18 170.40 €</b>
<b>Soirée de 20h15 à 02h00</b>	<b>HT</b>	<b>TTC</b>	<b>HT</b>	<b>TTC</b>	<b>HT</b>	<b>TTC</b>
Privatisation Brasserie	7 000.00 €	8 400.00 €	7 000.00 €	8 400.00 €	7 000.00 €	8 400.00 €
Personnel de surveillance Brasserie	1 445.00 €	1 734.00 €	1 445.00 €	1 734.00 €	2 395.00 €	2 874.00 €
Frais de sécurité Printemps	4 814.00 €	5 776.80 €	4 995.00 €	5 994.00 €	5 173.00 €	6 207.60 €
<b>TOTAL (hors Jeudi &amp; Samedi)</b>	<b>13 259.00 €</b>	<b>15 910.80 €</b>	<b>13 440.00 €</b>	<b>16 128.00 €</b>	<b>14 568.00 €</b>	<b>17 481.60 €</b>
Supplément nocturne du jeudi	2 000.00 €	2 400.00 €	2 000.00 €	2 400.00 €	2 000.00 €	2 400.00 €
<b>TOTAL Jeudi &amp; Samedi</b>	<b>15 259.00 €</b>	<b>18 310.80 €</b>	<b>15 440.00 €</b>	<b>18 528.00 €</b>	<b>16 568.00 €</b>	<b>19 881.60 €</b>
<b>Privatisation possible à partir de 19h00: coût supplémentaire sur devis (variant selon les jours et périodes de l'année...)</b>						
<b>Tarifs établis hors toutes décorations &amp; installations techniques diverses ...</b>						

